



志聯工業股份有限公司(品管課)

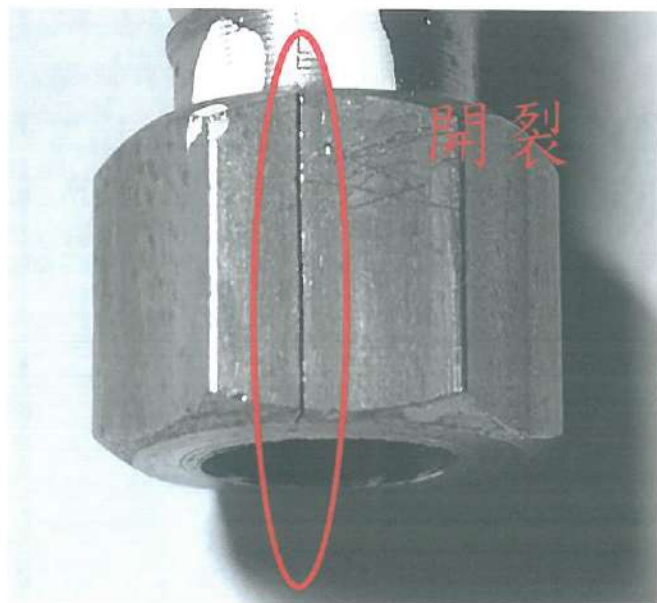
2019. 07. 12

基本履歷	受託人：	俊益
	物品鋼種：	1215
	物品線徑：	12.0mm(H)
	測試項目：	金相組織

外觀圖片



圖(1) 開裂樣品外觀



圖(2) 開裂樣品外觀 X10

金相檢驗



圖(3) 開裂樣品金相橫切面 200X



圖(4) 開裂樣品金相橫切面 200X
Picral

廠長

彭明鄺

主管

黃文忠

承辦人

呂奇達



基本履歷	受託人：	俊益
	物品鋼種：	1215
	物品線徑：	12.0mm(H)
	測試項目：	金相組織

結
果
說
明

1. 圖(1)&圖(2)為開裂樣品外觀圖片。
2. 圖(3)為開裂樣品之金相橫切面，清淨度良好，並無非金屬介在物。
3. 圖(4)為開裂樣品之金相橫切面，經化學處理，金相組織無異常。
4. 由圖(3)開裂樣品之金相橫切面，發現開裂處呈曲折狀(ZigZag)傳播之型態及圖(4)開裂處附近發現加工塑性流變層故判定樣品開裂應為後加工應力過大所造成。

廠長

彭明郁

主管

黃文忠

承辦人

呂奇達